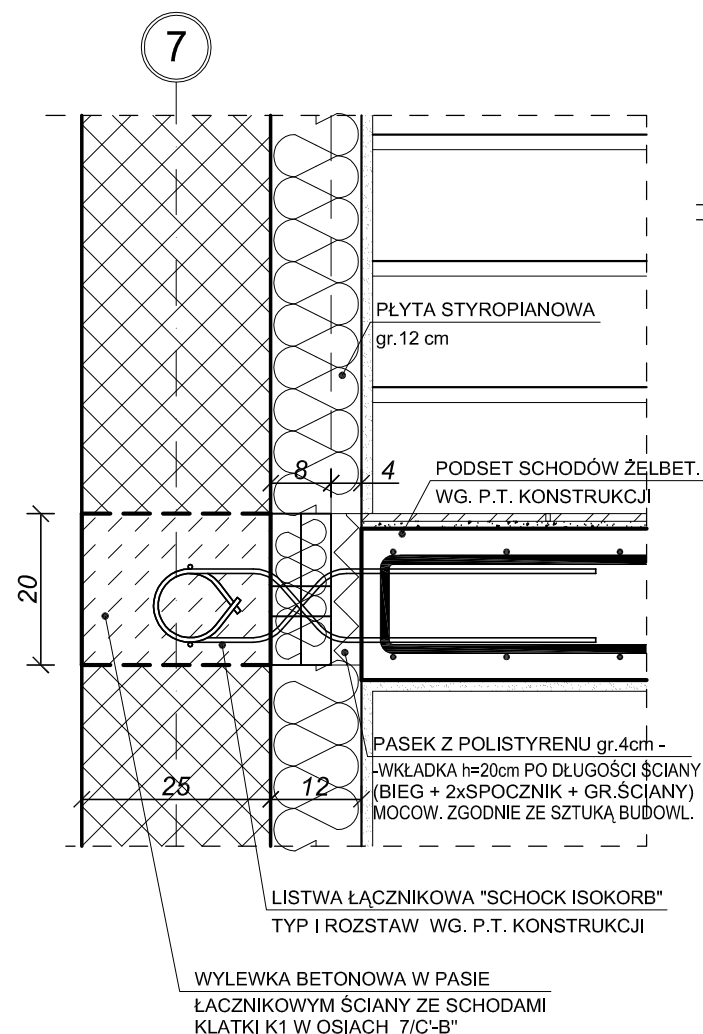
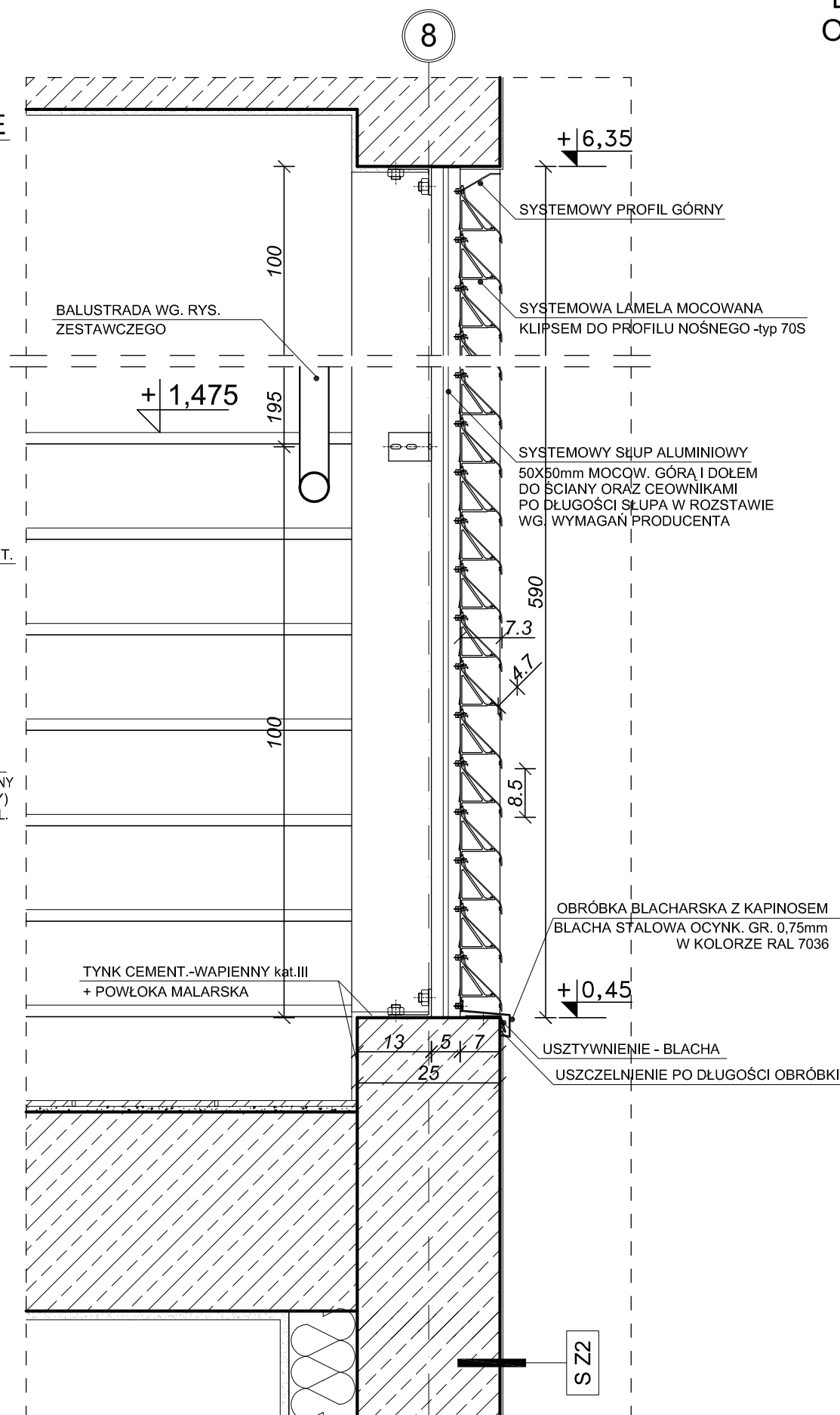


DETAL OCIEPLENIA ŚCIANY W PASIE  
MONTAŻU LISTW ŁĄCZNIKOWYCH



S Z2

Gładź szpachlowa + powłoka malarska
12,0-Izolacja termiczna: płyty styropianowe EPS 70 040 układane dwuwarstwowo z przewiazaniem spoin; mocowane zgodnie z wytycznymi producenta
25,0-Ściana żelbet. wg. P.T.Konstrukcji
Tynk cienkowarstwowy mineralny wg. kolorystyki elewacji kładziony w techn. producenta



DETAL MONTAŻU ŚCIANY ŁAMELOWEJ ŻALUZJOWEJ  
ORAZ LISTWY ŁĄCZNIKOWEJ W ŚCIANACH KLATKI K1

UWAGI

Rozwiązanie szczegółów schematyczne.

skala 1:10

Przed przystąpieniem do realizacji sposób wykonania uzgodnić na budowie z projektantem oraz inspektorem nadzoru.

Ściana żaluzjowa lamelowa wykonana np. w systemie ESCO - typ 70S, aluminiowa anodowana w kolorze RAL 7036.

Systemowa listwa łącznikowa i pasek polistyrenu gr.4 cm wykonana w pasmach dylatacji schodów i stropu klatki schodowej K1 ze ścianą w osi "7" o :



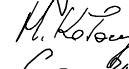
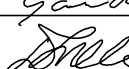
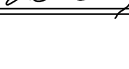
- h=20 cm - w pasach biegu i poczników ;

- h=25 cm - na poziomie żelbetowej płyty stropodachu.

OCIEPLENIE ŚCIANY POZA W/W ODCINKAMI - Z PŁYT STYROPIANOWYCH gr.12cm.

SZCZEGÓŁY POŁĄCZEŃ NALEŻY WYKONYWAĆ  
WG SYSTEMU PRODUCENTA ŚCIAN ŁAMELOWYCH.

MONTAŻ LISTW ŁĄCZNIKOWYCH (ROZSTAW I TYP) WYKONAĆ W ŚCIANIE WEWNĘTRZNEJ KLATKI K1 W OSIACH 7/C-B" W OPARCIU O OPRACOWANIE KONSTRUKCJI.

ZMIANA REVISION	OZNACZENIE ZMIAN DESCRIPTION	DATA ZMIANY DATE	PODPIS SIGNATURE
-	-	-	-
-	-	-	-
-	-	-	-
NAZWA I ADRES INWESTYCJI PROJECT NAME AND ADDRESS			
BUDOWA KRYTEGO BASENU WE WŁOSZCZOWIE UL. WIŚNIOWA			
INWESTOR INVESTOR			
GMINA WŁOSZCZOWA ul. Partyzantów 14, 29-100 Włoszczowa tel. (041) 39 42 669 fax. (041) 39 42 339			
GENERALNY PROJEKTANT GENERAL DESIGNER		 ARCAD Sp. z o.o. Spółka Komandytowo-Akcyjna 25-553 Kielce; UL. Klonowa 55 TEL. /041/ 343 64 60/61; FAX /41/ 343 64 62 E-MAIL: biuro@arcad-projekty.pl	
PROJEKTOWAŁ DESIGNED	MGR INŻ. ARCH. ANDRZEJ JURKIEWICZ	KL-138/87	
OPRACOWAŁ DRAWN	mgr inż. Henryk Kołaczyński mgr inż. Piotr Gawior		 
SPRAWDZIŁ CHECKED	MGR INŻ. ARCH. DANUTA JAROSZYŃSKA -ZIACH	KL-127/89	
OBIEKT OBJECT	KRYTY BASEN		
BRANŻA BRANCH	ARCHITEKTURA		
FAZA PROJEKTU STAGE	PROJEKT WYKONAWCZY		
NAZWA RYSUNKU DRAWING NAME	DETAL MONTAŻU ŚCIANY ŁAMELOWEJ ŻALUZJOWEJ ORAZ LISTWY ŁĄCZNIKOWEJ W ŚCIANACH KLATKI K1		
	SKALA / SCALE	FORMAT / SIZE	DATA / DATE
	1:10	-	02.2009
	NR PROJEKTU / PROJECT NO	NR RYS. / DRAWING NO	ZMIANA / REV
		PW-47/A	-

NINIEJSZE OPRACOWANIE STANOWI DZIEŁO AUTORSKIE I PODLEGA OCHRONIE ZGODNIE Z USTAWĄ O PRAWIE AUTORSKIM I PRAWACH POKREWNYCH